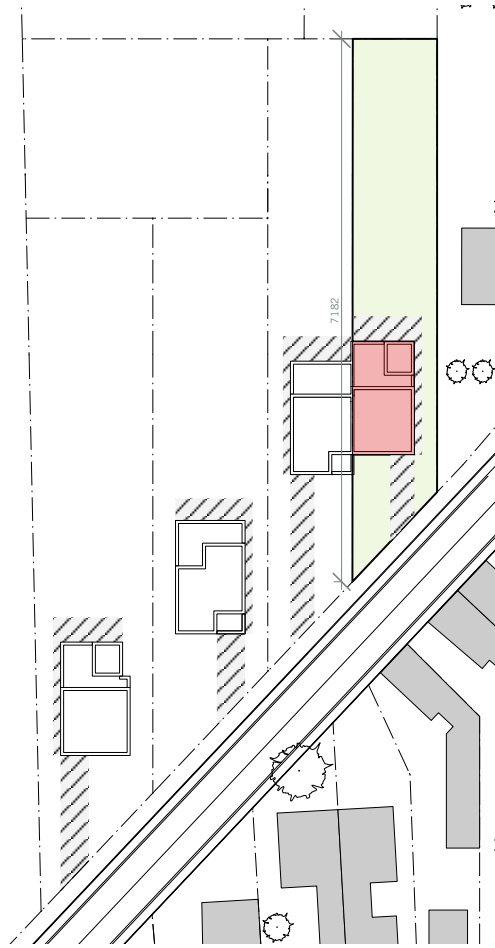
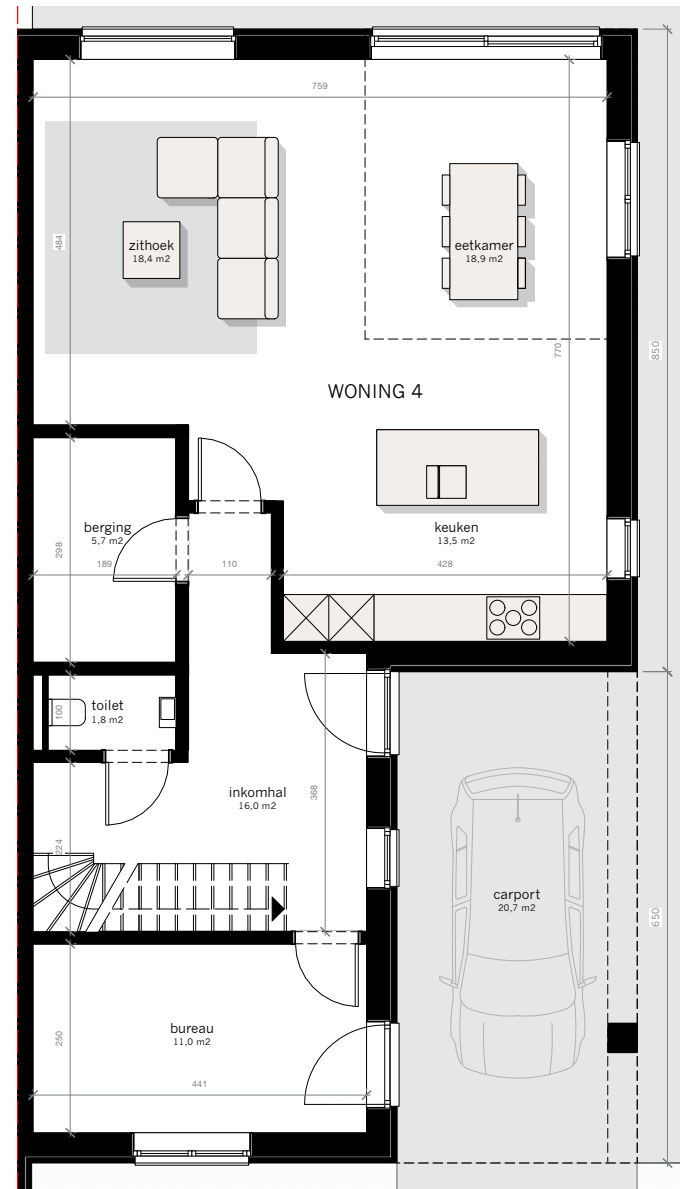


INPLANTING

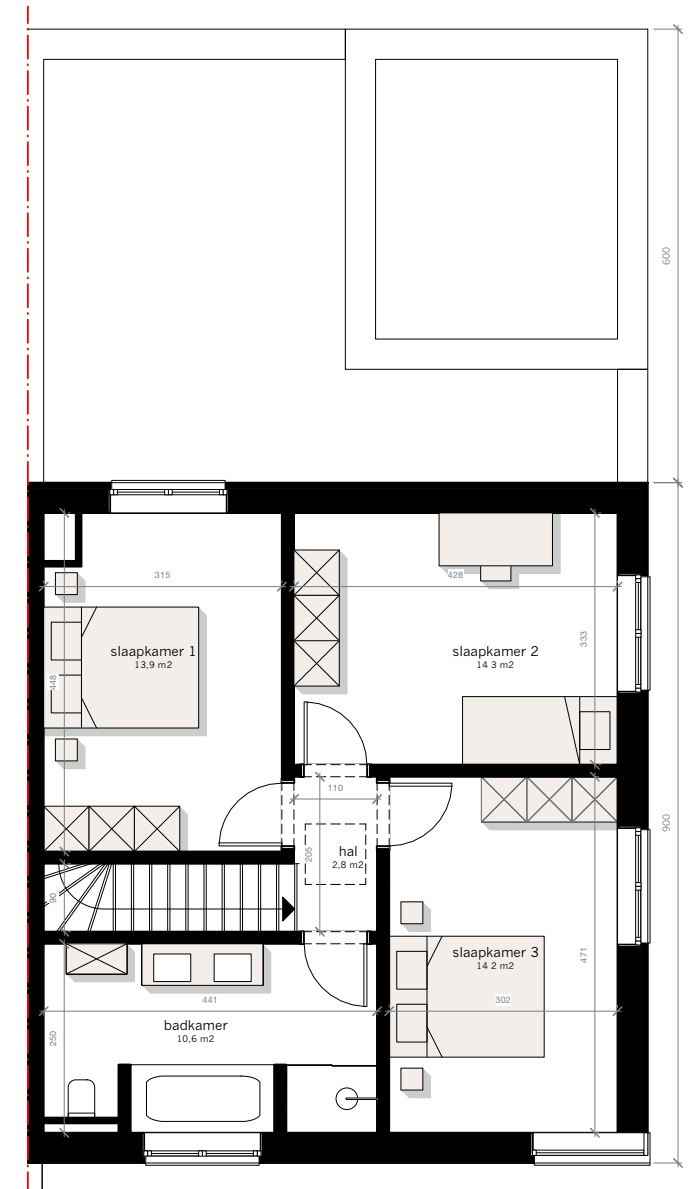


▣ parkeerplaatsen, pad en terras niet inbegrepen

GELIJKVLOERS



VERDIEPING



**oude
diestse**
straat

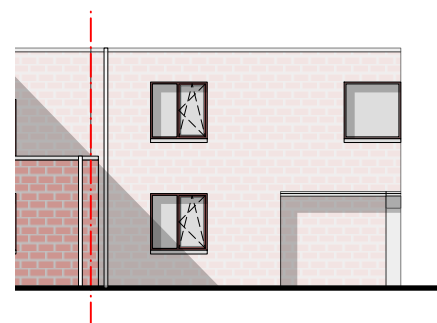


WONING 4

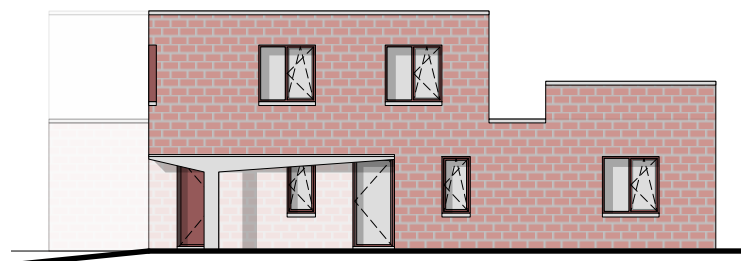
oppervlakte woning: 176,8 m² (bruto)
oppervlakte perceel: 736,4 m²

Bouwheer: THOMS
Architect: STEEN ARCHITECTEN

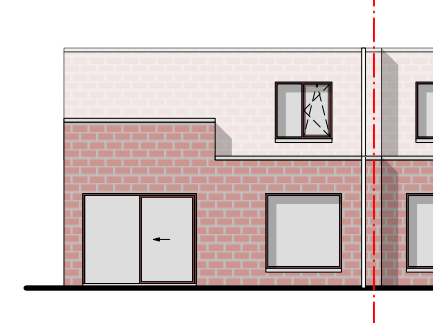
Dit commerciële plan is louter indicatief. Voor de materialen wordt er verwezen naar het verkooplastenboek. Voor de technische gegevens verwijzen we naar de plannen van ingenieur(s) en/of architect.



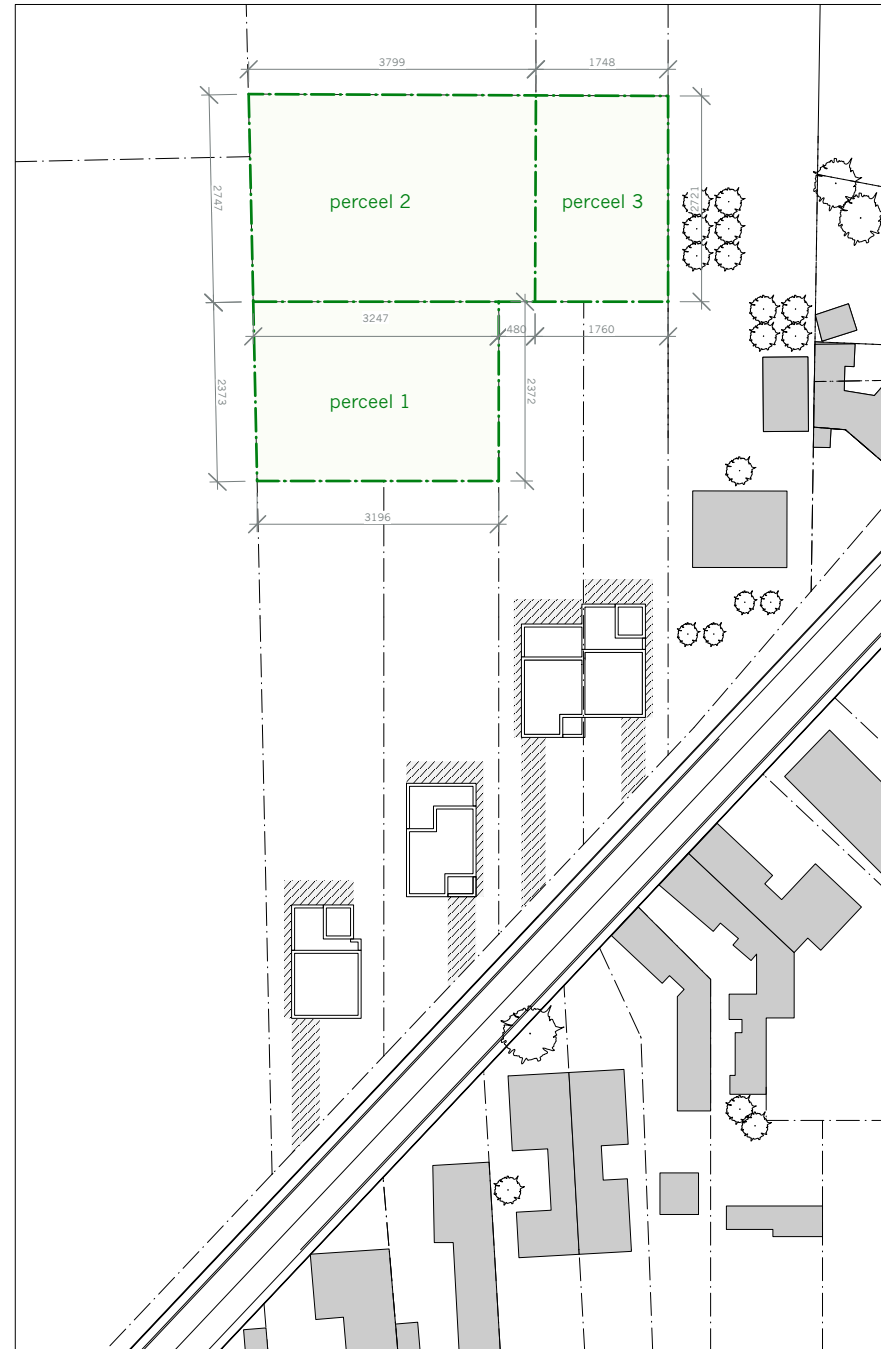
voorgevel



zijgevel rechts



achtergevel



**oude
diestse**
straat



PERCELEN

oppervlakte perceel 1: 764,10 m²
oppervlakte perceel 2: 1027,50 m²
oppervlakte perceel 3: 478,00 m²
oppervlakte totaal: 2269,6 m²